

This product complies with NSF61/9, ASME/ANSI A112.18.1 and CSA B 125 Standards.  
Este producto se encuentra conforme con los estándares de NSF61/9, de ASME/ANSI A112.18.1 y de CSA B 125.

**Installation Instructions ● Instrucciones de Instalación**

**Dear Customer**

Thank you for selecting our product. We are confident we can fully satisfy your expectations by offering you a wide range of technologically advanced products which directly result from our many years of experience in faucet and fitting production.

**ENGLISH**

**Estimado Cliente**

Muchas gracias por elegir nuestro producto. Estamos seguros que podemos satisfacer completamente sus expectativas ofreciéndole una amplia variedad de productos tecnológicamente avanzados que resultan directamente de muchos años de experiencia en grifos y su producción apropiada.

**ESPAÑOL**

**For easy installation of your GRAFF product you will need:**

- to READ ALL the instructions completely before beginning,
- to READ ALL the warnings, care and maintenance information.

**You should have the following tools:**

- Hacksaw or Tubing Cutter
- Solder
- Rags
- Propane Torch

**ENGLISH**

**Para la instalación fácil de su producto de la GRAFF usted necesitará:**

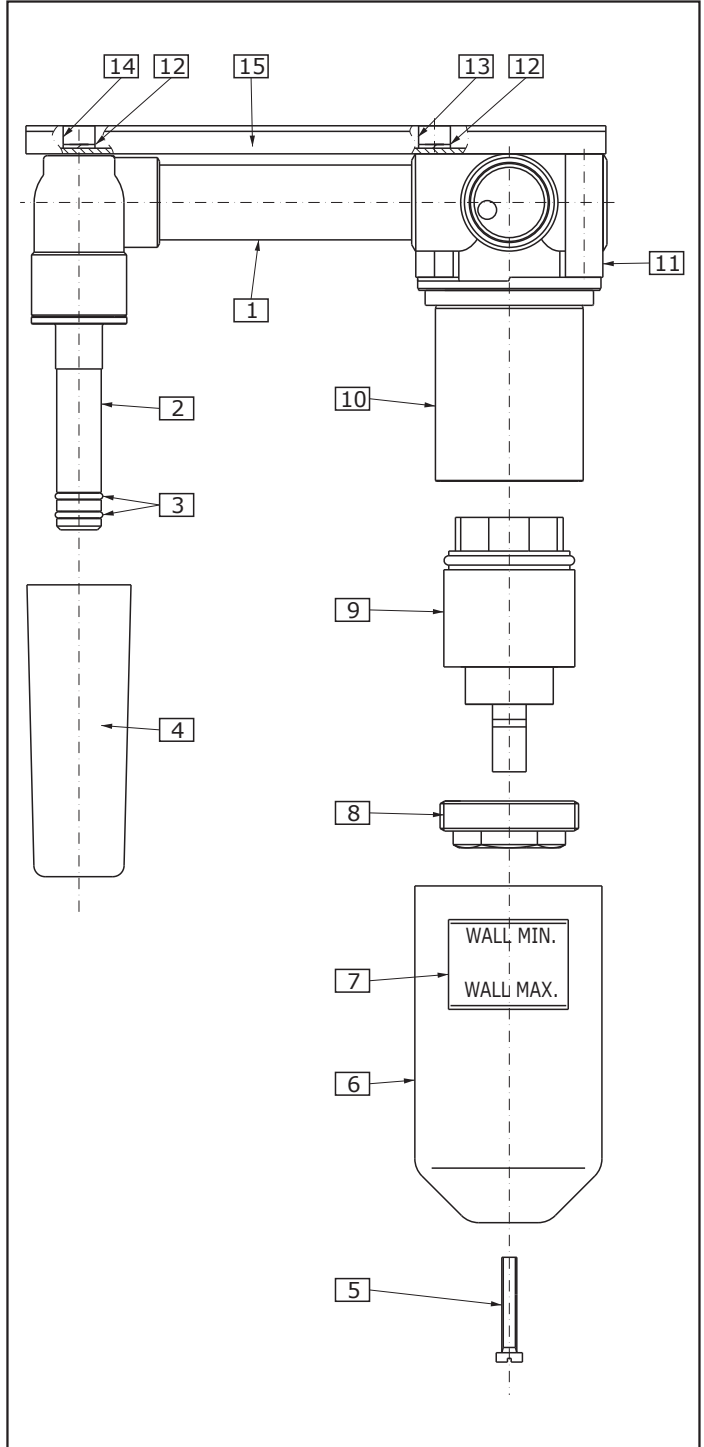
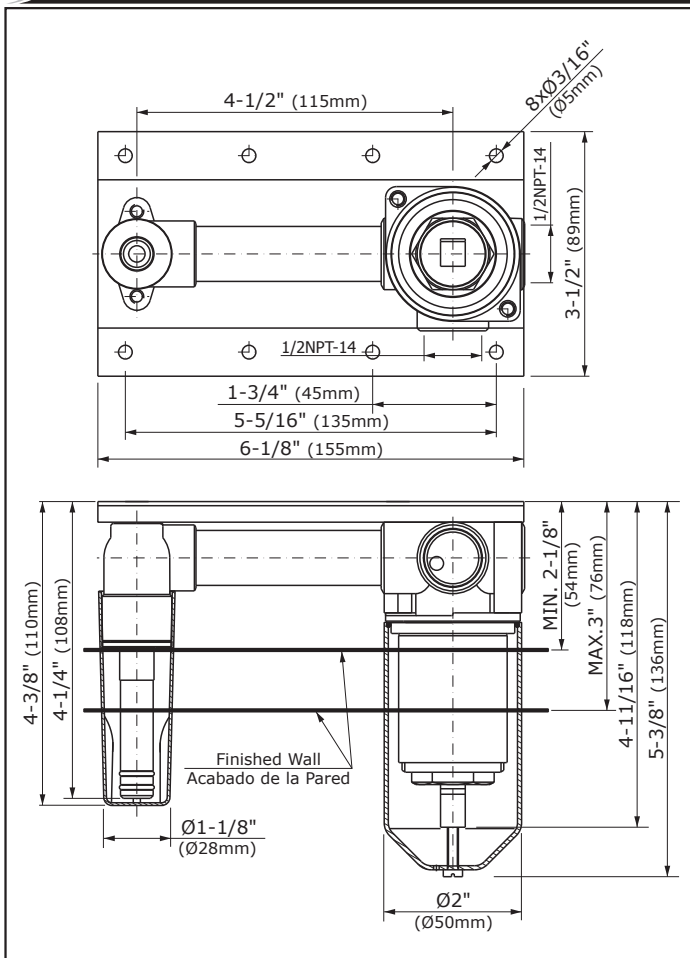
- LEER TODAS las instrucciones completamente antes de comenzar,
- LEER TODA la información sobre las advertencias, cuidado y mantenimiento.

**Usted debe tener las herramientas siguientes:**

- Sierra para metales o cortatubos
- Suelta
- Trapos
- Soplete de propano

**ESPAÑOL**

**Model  
Modelo 1020**



**ENGLISH**

**ESPAÑOL**

1	ROUGH BODY	CUERPO DE CONJUNTO
2	SPOUT CONNECTION	CONEXIÓN DEL CAÑO
3	O-RING SEAL	EMPAQUETADURA DE ANILLO
4	CONNECTION COVER	PROTECCIÓN DE CONEXIÓN
5	SCREW	TORNILLO
6	CARTRIDGE COVER	CUBIERTA DEL MEZCLADOR
7	LABEL - WALL MIN/MAX	ETIQUETA - PARED MIN/MAX
8	MOUNTING NUT	TUERCA DE MONTAJE
9	CARTRIDGE	CARTUCHO
10	CARTRIDGE SLEEVE	CASQUILLO DEL CARTUCHO
11	SPACING SLEEVE	CASQUILLO DE DISTANCIA
12	SPRINGING WASHER	JUNTA DE MUELLE
13	STUD BOLT	TORNILLO
14	STUD BOLT	TORNILLO
15	PLATE	PLACA